

### normas generales

- el raid se desarrollará de acuerdo con los reglamentos General, de Raid, Veterinario y Disciplinario de la R.F.H.E.

Los casos no previstos serán resueltos de la siguiente manera, casos técnicos por el jurado de campo y en última instancia por el delegado técnico, casos NO técnicos por el comité organizador

- todos los jinetes deberán estar en posesión de sus respectivas licencias deportivas en vigor. todos los caballos deberán tener en regla la Licencia Anual Caballar

- todos los caballos deberán estar identificados oficialmente y estar en posesión de la correspondiente Documentación Oficial de Identificación según la comunidad autónoma de origen.

### normas particulares

- está totalmente prohibido hacer asistencia fuera de los lugares indicados para tal efecto

### fases

	1ª fase	2ª fase	3ª fase
distancias	<b>31,6 Km.</b>	<b>31,6 Km.</b>	<b>21,5 Km.</b>
salida	10:00 h.	según V-G	
tiempo máximo	3:30:40	3:30:40	2:23:20
tiempo mínimo	1:58:30	1:58:30	1:20:37
recuperación	20 min.	20 min.	30 min.
Descanso	30 min.	30 min.	

### premios

1º trofeo      2º trofeo      3º trofeo

- se entregará un recuerdo a todos los participantes.



# raid c. h. añezcar 2015

cen 0\*

30 de mayo 2015



### denominación del raid

raid reyno de navarra 2015 cen 0\*

### comité organizador

federación navarra de hípica  
dirección calle paulino caballero 13- 31002 pamplona  
tel / fax 948227475 / 848427835  
e.mail [info@fnhipica.com](mailto:info@fnhipica.com)  
website [www.fnhipica.com](http://www.fnhipica.com)  
colabora club hípico añezcar  
presidente cesar perez de zabalza musquiz  
secretaría Iñaki jiménez labat  
director jesus manso

### oficiales

presidente manuel ángel sánchez gonzález (fei-NA)  
vocales josé ramón fernández de pinedo (nat-VS)  
rafael martínez beorlegi (nat-NA)  
cristina salas fernandez (nat-NA)  
lucio guerra bernal (nat-VS)  
comisario pruden hierro lopez de arbina (fei-VS)  
delegado t. fernando uriarte gonzalo-bilbao (fei-VS)  
delegado rfhe patxi jimenez huarte (nat-NA)  
comisión veterinaria  
presidente alvaro mocoroa llonis (fei-VS)  
iñigo irigoyen (fei-VS)  
juan sanz barbero (nat-NA)  
vocales marta gómez (nat-NA)  
tratamiento ines martin (fei-CB)  
otros servicios  
ambulancia Ambulancias DEL OLMO S.L.  
herrador miguel angel esparza (tfno.-659 40 29 30)  
clínica refer hospital veterinario de navarra

### inscripciones

se realizarán en la federación navarra de hípica  
fecha limite jueves 28 de mayo  
matricula 50 €  
boxes contactar con cesar perez de zabalza (620852300)  
Código explotación ganadera, ES31902000100

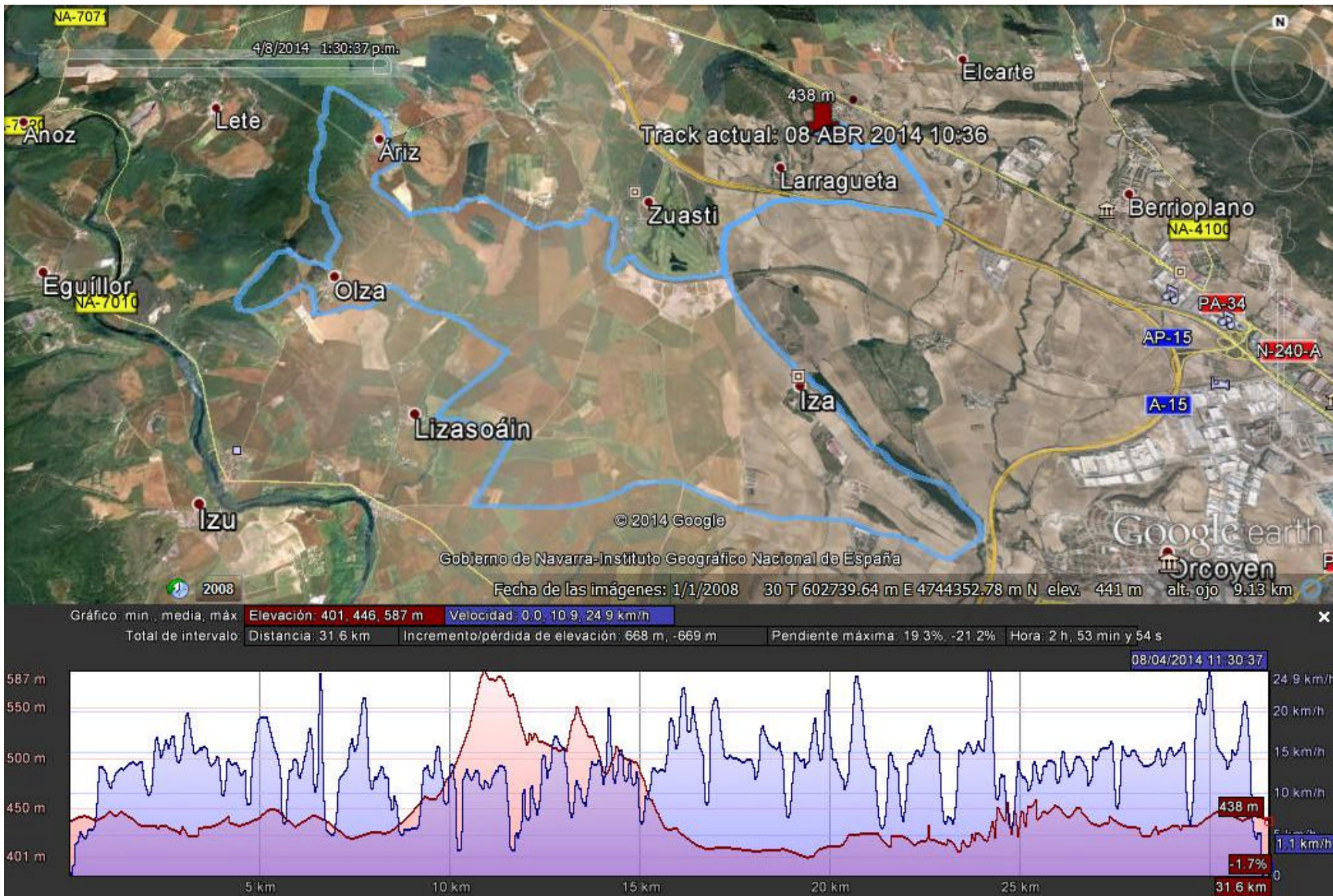
### condiciones del raid

Km. 84,7 Km.  
fases 3  
vel. mínima 9 Km./h.  
vel. máxima 16 Km./h.  
descanso 70 minutos  
recuperación 20 minutos en las dos primeras fases, 30 en la 3ª  
pulsaciones 64 por minuto  
edad mínima de los caballos 6 años  
peso mínimo 70 kg  
control de tiempos en VET-GATE y de velocidad en LLEGADA  
dos presentaciones a vet-gate en las dos primeras fases y una  
única en la tercera

### horarios

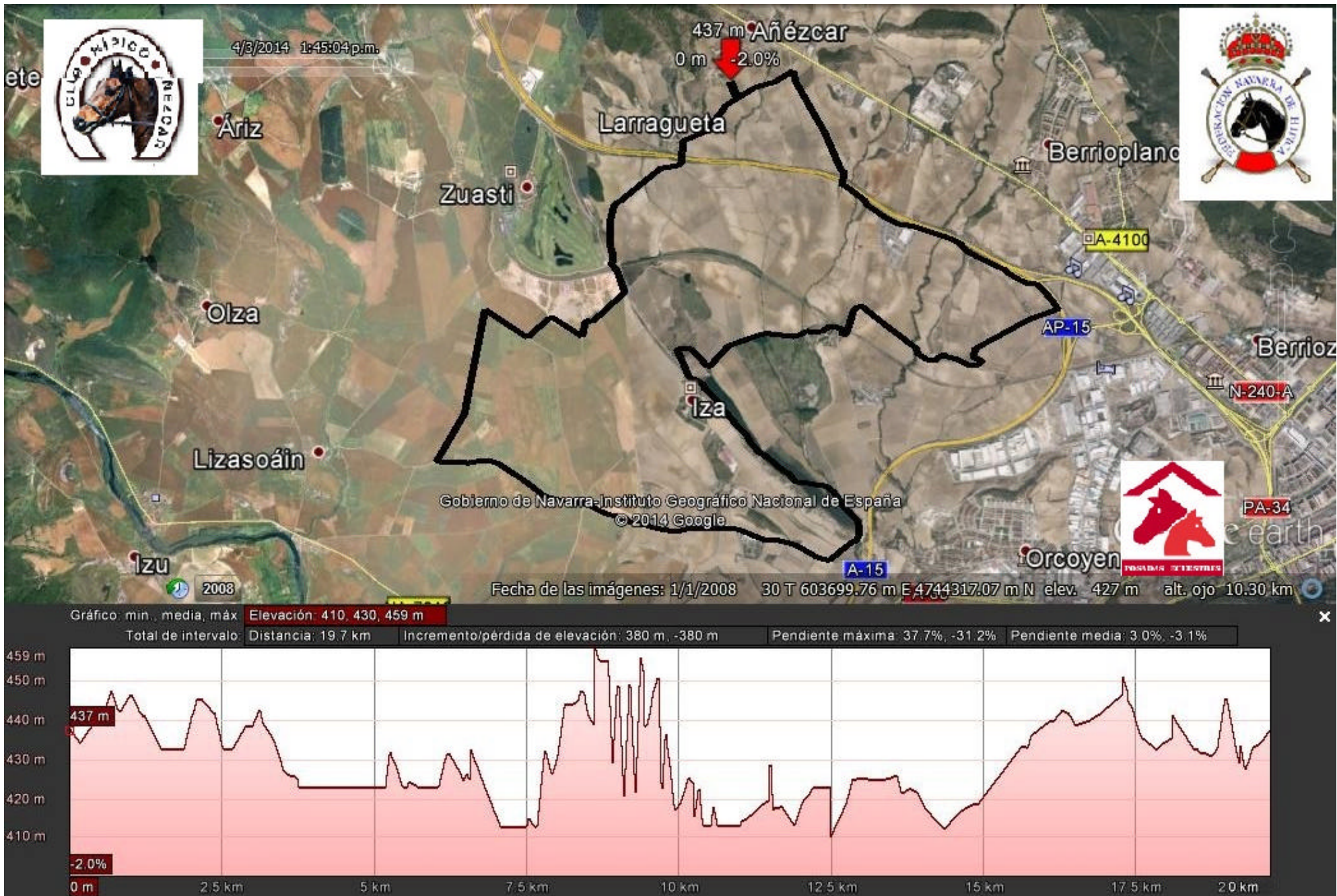
reconocimiento Vet. Previo 30 mayo a las 8:00 h.  
reunión previa 30 mayo a las 9:30 h.  
salida del raid 30 mayo a las 10:00 h.  
entrega de premios al finalizar el último participante





Primera y Segunda FASE 31,6 Km.





Tercera FASE 21,5 Km.





**RUTÓMETRO 31,6Km.**



2008

© 2014 Google  
Gobierno de Navarra-Instituto Geográfico Nacional de España

Fecha de las imágenes: 1/1/2008 30 T 603316.93 m E 4744263.90 m N elev. 443 m alt.



## RUTOMETRO PARA LAS ASISTENCIAS

### PRIMERA Y SEGUNDA FASE

#### ASISTENCIA 1

**ARIZ** (9,6Km.). Coordenadas UTM (600 100 – 4746 325).

- Salir de la Hípica, girar a la DERECHA en la carretera, atravesar Añezcar hasta el cruce con la N-240-A.
- Girar a la IZQUIERDA, dirección San Sebastián, hasta el pueblo de Sarasa a menos de tres km (2,7 km)
- Una vez sobrepasado Sarasa coger el carril de STOP y girar a la IZQUIERDA (ATENCIÓN AL TRAFICO) dirección ARIZ por la carretera NA-7011.
- Cruzar paso elevado de la AP-15 y pasar debajo de la vía ferrea.
- Pasado el cruce de ALDABA, sin desviarnos, seguir dirección ARIZ por la NA-7011, hasta llegar a la entrada del pueblo de ARIZ, según marcas (foto).

#### ASISTENCIA 2

**OLZA** (15Km.). Coordenadas UTM (599 725 – 4744 475).

- Regresar por la misma carretera hasta el primer cruce.
- Girar a la DERECHA dirección Aldaba-Ororbía por la NA-7067, hasta la entrada a Aldaba.
- En el cruce de entrada Aldaba, se toma la carretera de la derecha, pasando por el frontón, dejando los edificios a la izquierda.
- A la salida del pueblo, la carretera se convierte en pista.
- Seguimos por la pista hasta el primer cruce de caminos, que tomamos a la IZQUIERDA, antes de un pueblecito.
- Lo seguimos sin desviarnos, durante dos km.s y medio (2,5Km), hasta la entrada a LIZASOAIN, por un puente. A partir de la mitad hasta Lizasoain coincide con los caballos.
- Seguimos hasta la curva cerrada de entrada a Olza, parada BUS, según marca la foto.



## PRIMERA Y SEGUNDA FASE

### ASISTENCIA 3

**CRUCE ORORBIA** (21Km.). Coordenadas UTM (602 950 – 4742 850).

.-Regresamos por la misma carretera, sobrepasado LIZASOAIN, por la NA-7061 hasta el cruce con la NA7010

.-Giramos a la izquierda dirección ORORBIA..

.-Entramos en ORORBIA hasta el STOP y giramos a la izquierda.

.-Seguimos por el centro del pueblo y en la salida de Ororbía, GIRAMOS a la IZQUIERDA a la altura de unos contenedores de basura y vallas rojas y blancas, de donde sale un camino de hormigón que se convierte en pista de tierra, durante casi tres kms (2,9), hasta la curva muy cerrada en V, según marca (foto).

### ASISTENCIA 4

**IZA** (25Km.). Coordenadas UTM (603 900 – 4744 000).

.-Por la carretera según dirección de la señal a IZA, durante km y medio (1,5 Km)

.-Entramos en el pueblo sin desviarnos hasta la plaza, contenedores de basura.

.-Tomamos el camino de hormigón de la izquierda, hasta salir del pueblo.

.-En la encrucijada de caminos, en la señal de EMERGENCIAS, en lo más alto de la divisoria está la marca (foto).

### VET-GATE

**HÍPICA AÑEZCAR.** Coordenadas UTM (604 326 – 4746 725).

.-Cogemos el camino de la derecha de la señal de EMERGENCIAS. Coincide con el recorrido de los caballos de los 21,5 km HASTA LOZA.

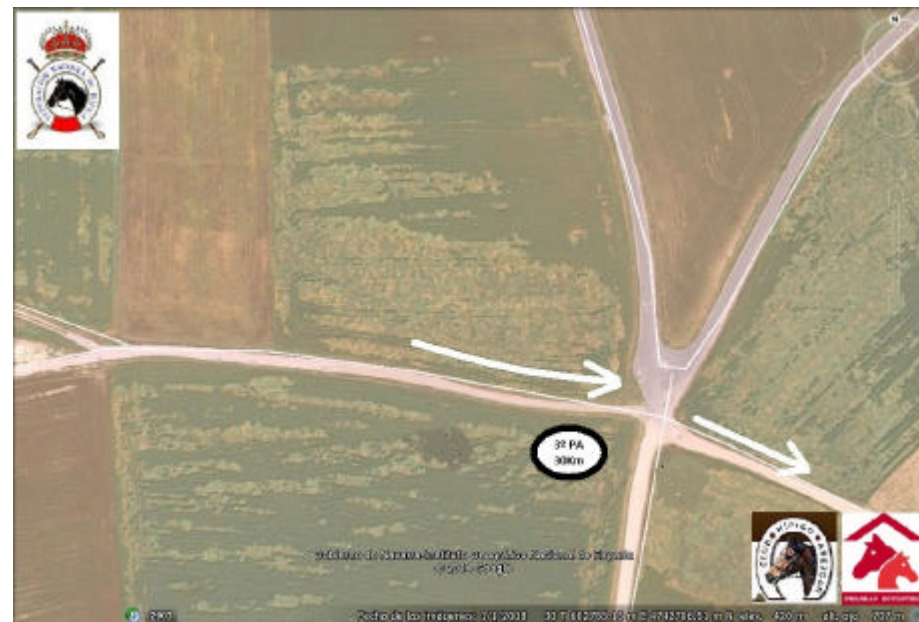
.-Cuando llegamos a la carretera, se ve el puente sobre la vía ferrea.

.-Giramos a la izquierda y cruzamos el puente de vía ferrea.

.-Seguimos recto hasta Desguaces la Cabaña y seguimos por la carretera cruzando por debajo de la AP-15

.-Llegamos a la NA-240-A y giramos a la izquierda dirección Vitoria.

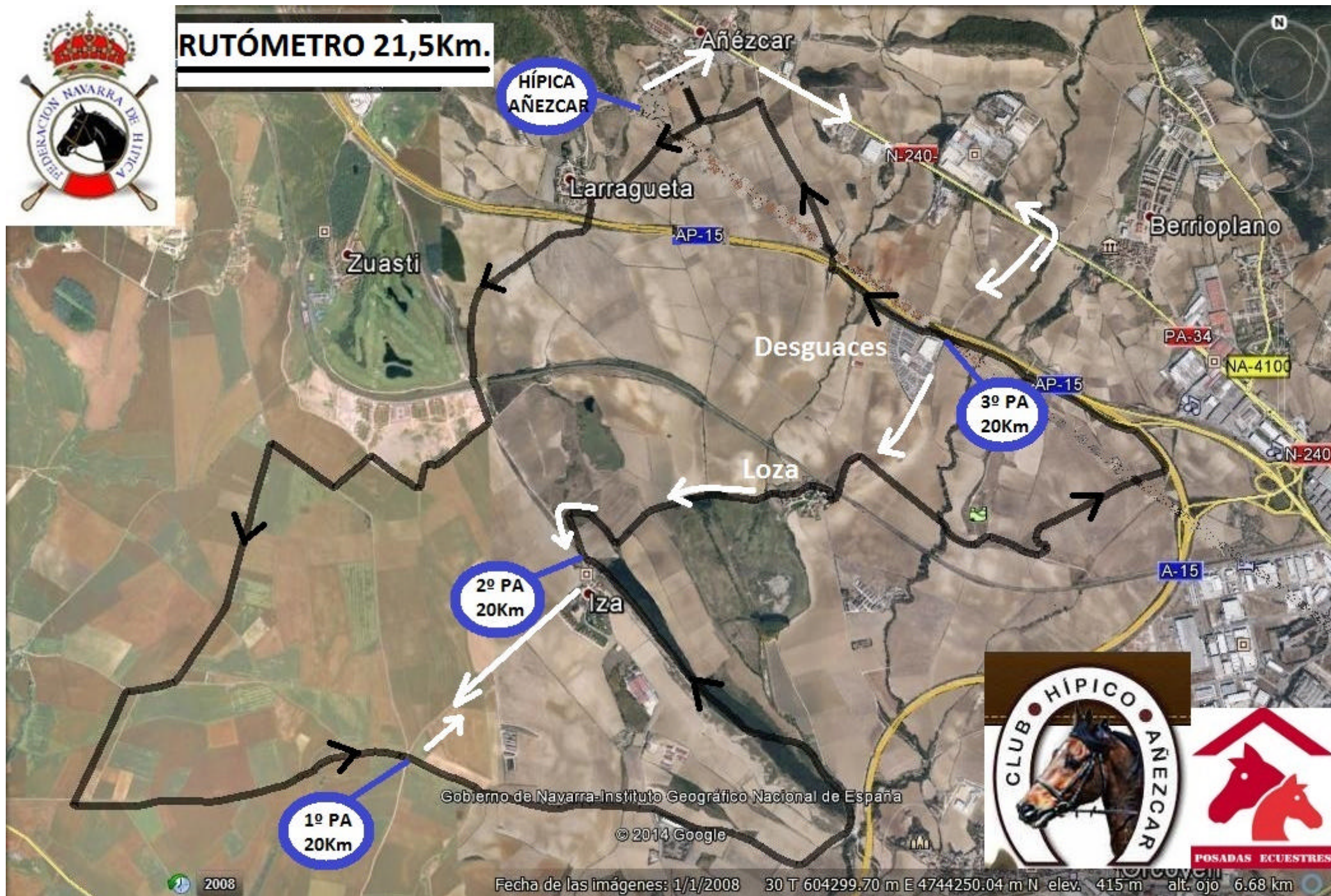
Llegamos hasta Añezcar y giramos a la izquierda en la media rotonda, en dirección a la hipica.







**RUTÓMETRO 21,5Km.**



Gobierno de Navarra-Instituto Geográfico Nacional de España

© 2014 Google



2008

Fecha de las imágenes: 1/1/2008 30 T 604299.70 m E 4744250.04 m N elev. 415 m alt. ojo 6.68 km



## TERCERA FASE

### ASISTENCIA 1

**CRUCE ORORBIA** (8,7Km.). Coordenadas UTM (602 950 – 4742 850).

.-Salir de la Hípica, girar a la DERECHA en la carretera, atravesar Añezcar hasta el cruce con la N-240.

.-Girar a la DERECHA, dirección Pamplona, por la carretera N-240-A.

.-Seguir por la carretera N-240-A, durante más de dos km. (2,2Km.).

.-Girar a la DERECHA, en el cruce con rayas blancas de media rotonda, carretera NA-7003 dirección Loza y Desguaces la Cabaña. En la nave “MIGUEL VERANO-MAQUINARIA USADA JAPON” con grafitis

.-Pasar debajo de la Autopista AP-15 y seguir por la carretera paralelos a las vallas de los Desguaces y dirección Loza. OJO, cruce con caballos!!

.-Cruzar el puente sobre las vías férreas.

.-Nada más cruzar a cien metros (100m), girar a la DERECHA por la calle que bordea el pueblo, dejando los edificios a la izquierda.

.-Sin entrar en el pueblo, se sigue bordeando el pueblo hasta la salida.

.-Girar ligeramente por la pista que sale por la DERECHA en las últimas casas.

.-Siguiendo esa pista, sin desviarse, se sube a los altos del pueblo de Iza.

.-Se baja al pueblo de Iza, se atraviesa bordeándolo y dejando los edificios a la izquierda.

.-A la salida del pueblo, una vez empieza el asfaltado del carreteril, se sigue y al recorrer un km. y medio (1,5Km), se llega a una curva muy cerrada en “V”.

.-En el vértice de la “V” está la marca del PA (foto).

### ASISTENCIA 2

**IZA** (13,3Km.). Coordenadas UTM (603 800 – 4743 848).

.-Regresar por la misma carretera hasta los altos de Iza, antes de bajar dirección Loza.

Ver marca foto





## TERCERA FASE

### ASISTENCIA 3

**DESGUACES** (19,2Km.). Coord UTM (605 945 – 4745 046).

- Regresar dirección Loza, por el camino que trajimos. Este tramo coincide con el camino de caballos en dirección contraria.
- Cruzar Loza bordeándola por el mismo sitio que a la ida.
- Salir a la carretera y girar a la IZQUIERDA, cruzar el puente de la vía férrea, dirección los Desguaces y la AP-15.
- Sobrepasado el puente de la vía, se sigue por la carretera hasta los Desguaces.
- Nada más pasar los desguaces, está el PA según marca (foto)



### VET-GATE

**HÍPICA AÑEZCAR** (21,5 km). Coordenadas UTM (604 326 – 4746 725).

- Pasar por debajo de la autopista AP-15, seguir hasta la N-240-A.
- Girar a la IZQUIERDA dirección San Sebastián y Añezcar.
- En el cruce de Añezcar, tomar la media luna a la DERECHA y cruzar Añezcar hasta la Hípica.

